

## STUDIO GINECOLOGIA BATTAGLIA

Ecografia diagnostica

**Specialista FMH** Ginecologia & Ostetricia Operatorie  
Medicina complementare integrata

**Via Nassa 46 – 6900 LUGANO**

Tel. 0041 91 9232242

Fax 0041 91 9227166

**Via Cantonale 54 – 6983 MAGLIASO**

Tel. **0041 76 5160300**

Fax 0041 91 6009092

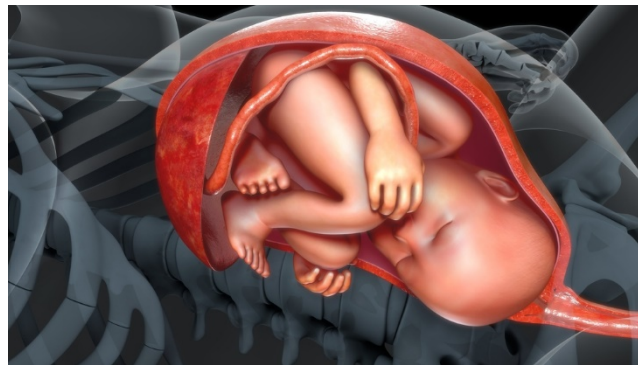
Mail Address: [levatrice@studioginecologiabattaglia.com](mailto:levatrice@studioginecologiabattaglia.com)

Web site: [www.studioginecologiabattaglia.com](http://www.studioginecologiabattaglia.com)

FB e Instagram: studioginecologiabattaglia



## LA PLACENTA



### Che cos'è

La placenta è un organo a tutti gli effetti che appartiene al bambino. Si forma a partire da un gruppo di cellule della blastocisti (stadio successivo di sviluppo dell'ovocita fecondato) fin dai primi giorni dopo l'annidamento in utero. Alcune cellule della blastocisti formeranno l'embrione, e quindi il bimbo, mentre altre formeranno la placenta, organo necessario allo sviluppo del bimbo. Queste cellule crescono, maturano, si moltiplicano e si approfondano nello spessore della parete uterina garantendo un ancoraggio solido alla gravidanza. Queste cellule si organizzano e si sviluppano formando una struttura solida e complessa che assomiglia alla ramificazione di un albero e che è dotata di un sistema circolatorio. Questa struttura è la placenta che ha il compito di mettere in comunicazione l'organismo della madre con quello del suo bambino e viceversa, fornendo a quest'ultimo ossigeno e nutrienti di cui ha bisogno per crescere sano.

### Come funziona

Il buon funzionamento della placenta garantisce il pieno sviluppo del bambino perché trasporta ossigeno e nutrienti dal sangue materno al sangue fetale e prodotti di scarto dal sangue fetale al sangue materno per l'eliminazione. Il bambino quindi si nutre e respira attraverso la placenta a partire dal sangue della sua mamma. Finché si trova nella pancia gli apparati gastrointestinale e respiratorio del bimbo non sono attivi, ma entreranno in piena funzione solo al momento del parto a partire dal taglio del cordone ombelicale che separerà definitivamente il corpo del bimbo da quello della madre.