

STUDIO GINECOLOGIA BATTAGLIA

Ecografia diagnostica

Specialista FMH Ginecologia & Ostetricia Operatorie
Medicina complementare integrata

Via Nassa 46 – 6900 LUGANO

Tel. 0041 91 9232242

Fax 0041 91 9227166

Via Cantonale 54 – 6983 MAGLIASO

Tel. 0041 76 5160300

Fax 0041 91 6009092

Mail Address: levatrice@studioginecologiabattaglia.com

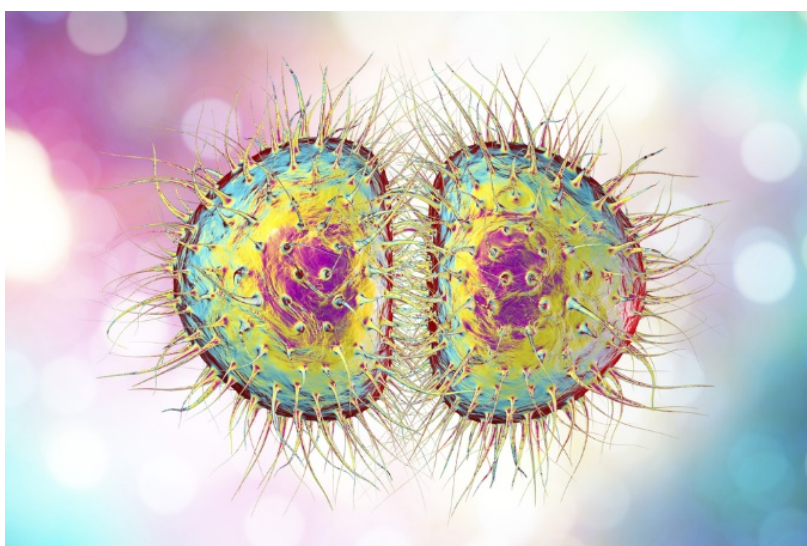
Web site: www.studioginecologiabattaglia.com

FB e Instagram: [studioginecologiabattaglia](https://www.facebook.com/studioginecologiabattaglia)



GONORREA

Tratto da: Ufficio Federale della Sanità Pubblica



Agente patogeno e trasmissione

La gonorrea è una delle infezioni sessualmente trasmissibili più comuni a livello mondiale. È causata dal batterio *Neisseria gonorrhoeae*, presente nelle secrezioni delle mucose delle persone infette e si trasmette con rapporti sessuali non protetti orali, vaginali e anali o durante il parto dalla madre al bambino.

Quadro clinico

Di solito 2-7 giorni dopo il contagio compaiono i primi sintomi. Nell'uomo si manifestano principalmente un arrossamento e un gonfiore del meato dell'uretra con una sensazione di bruciore durante la minzione e secrezione purulenta. Se non viene trattata l'infezione si estende alla prostata e agli epididimi. Allo stesso modo nella donna l'infezione si manifesta in primo luogo con un aumento delle secrezioni vaginali e con una sensazione di dolore durante la minzione. Se l'infezione non viene curata sussiste il pericolo che si diffonda nella zona pelvica.

Tuttavia l'infezione decorre spesso (più nella donna che nell'uomo) in maniera asintomatica o con sintomi più lievi, perciò può rimanere nascosta per lungo tempo. A seconda delle pratiche sessuali, l'infezione può manifestarsi anche in bocca, in gola o nella regione anale, in questo caso spesso in maniera asintomatica o sotto forma di arrossamento e irritazione. Di norma una terapia antibiotica porta alla guarigione, tuttavia destano preoccupazione le segnalazioni di ceppi resistenti ad antibiotici con cui fino a pochi anni fa si riusciva a curare la malattia.

La conseguenza tardiva di una gonorrea non trattata è in entrambi i sessi l'infertilità. Complicazioni più rare sono artriti, infiammazioni della pelle, del cuore e congiuntivite, quest'ultima per esempio anche come conseguenza della trasmissione dell'infezione al neonato durante il parto.

Diffusione e frequenza

Nel 2016 in Svizzera sono stati segnalati 2270 casi accertati di gonorrea, un numero più grande di quello registrato l'anno precedente. Gli uomini rappresentano l'80% dei casi diagnosticati mentre la fascia d'età più colpita è quella tra i 25 e i 44 anni. Rispetto alla popolazione in generale la malattia ha un'incidenza maggiore tra gli uomini omosessuali e bisessuali, tra le persone con numerosi partner sessuali e tra quelle attive nell'ambito della prostituzione,

Prevenzione

Uso del preservativo e responsabili abitudini sessuali.